

Silkeborg Golf A/S

Ekstraordinær generalforsamling
den 14. maj 2009 kl. 19.00
i Medborgerhuset, Silkeborg





Dagsorden



- Valg af dirigent
- Beslutning om igangsættelse af det udskudte klubhusprojekt
- Eventuelt



Baggrund



- Vision
 - Klubhus faciliteter skal matche baneanlæg
- Projekt
 - Gennemførelse af tidligere godkendt projekt for klubhus og træningscenter
- Økonomi
 - Nye og forbedret forudsætninger



Vision



- Vores vision er stadig:
 - At fastholde Silkeborg Golf Clubs naturlige plads i toppen af danske golfklubber til gavn for vore medlemmer.
 - Vort klubhus og øvrige bygningsmæssige faciliteter skal til stadighed være på et tilsvarende højt niveau, hvor vore samarbejdspartnere; restauranten, Proshoppen og trænerteamet, vort eget personale i sekretariatet og greenkeeperstaben kan arbejde i moderne og tidssvarende omgivelser.
 - Vores green-fee gæster og vore egne medlemmer skal føle sig velkomne og opleve, at deres behov for funktionalitet og service bliver opfyldt.
 - Vore træningsfaciliteter skal være velegnede og velholdte og muliggøre et målrettet ungdoms og elitearbejde, som jævnlige kan skabe spillere på nationalt og internationalt topniveau.



Projektet



- Opsummering af projektet v/ Kurt Grey Schuster



Visualisering - overblik





Visualisering





Visualisering - Træningscenter



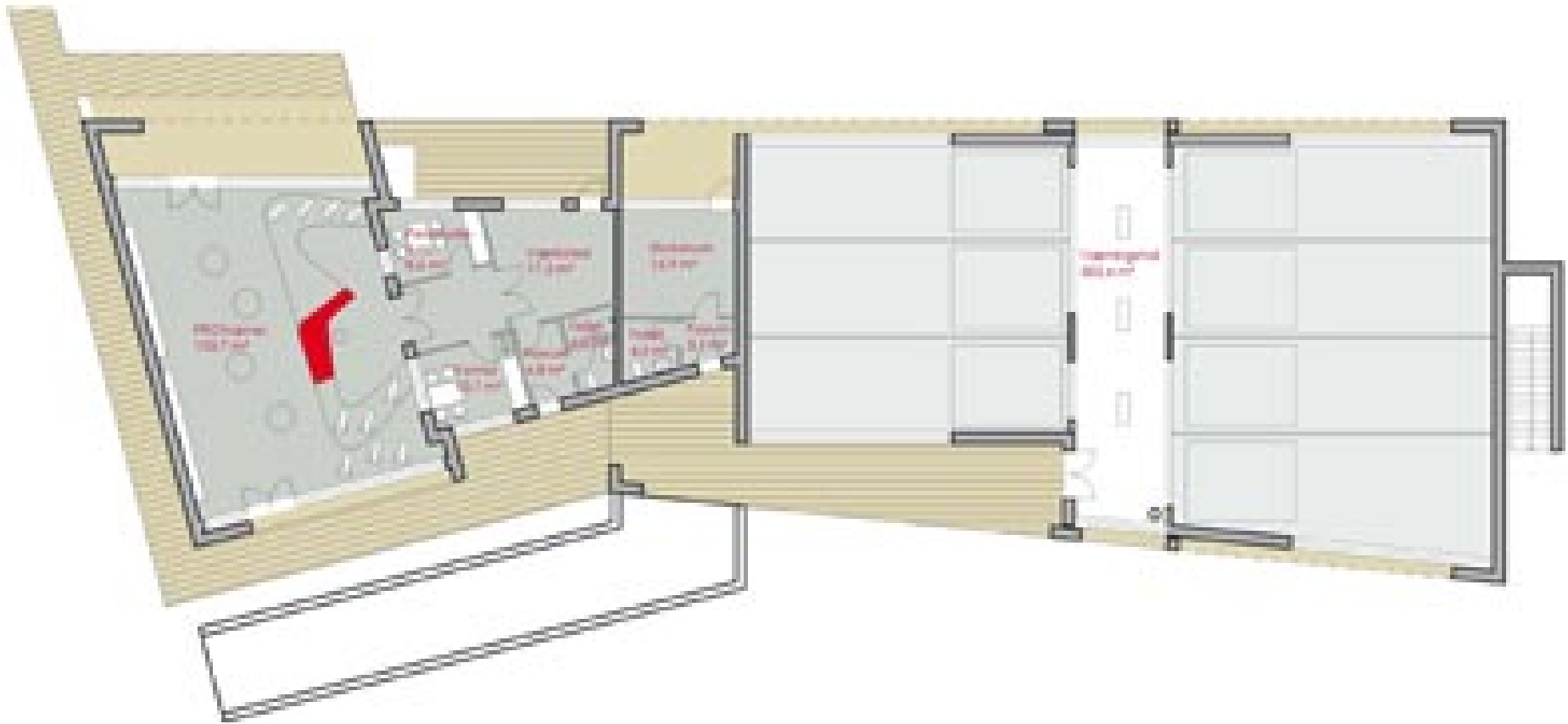


Visualisering - Proshop





0





Visualisering - Træningscenter





Økonomi



- Gennemgang af projektets økonomiske nøgletal v/ Hans Bremer



Budget 2009 – 2013

(nøgletal)



1.000 DKK

08/09 09/10 10/11 11/12 12/13

INDTÆGTER

Kontingenter m.m.	6.445	7.550	7.960	8.325	8.690
Greenfee	1.100	1.350	1.400	1.450	1.500
Sponsor/Reklame	900	1.000	1.050	1.100	1.150

OMKOSTNINGER

Banen	1.600	1.700	1.765	1.840	1.910
Afskrivninger	1.340	1.500	1.470	1.420	1.400
Renter	1.180	1.870	1.950	1.880	1.780

SAMLET RESULTAT	-100	160	445	700	930
------------------------	-------------	------------	------------	------------	------------

BALANCE

Langfristet gæld	29.760	33.240	31.040	28.860	26.600
Egenkapital	6.500	8.220	8.675	9.370	10.320

FORUDSÆTNINGER

Medlemmer	1.425	1.525	1.525	1.525	1.525
Kontingent	4.950	5.400	5.650	5.900	6.150



Kontingentsatser



Fremtidige kontingentsatser sammenlignet med referenceklubber

1.000 DKK	08/09	09/10	10/11	11/12	12/13
Silkeborg Golf Club	4.950	5.400	5.650	5.900	6.150
Esbjerg Golf Klub	5.600	5.800	6.060	6.300	6.600
Ålborg Golf Club	5.830	6.060	6.300	6.660	6.820
Vejle	5.095	5.300	5.500	5.750	6.000
Hjarbæk	5.900	6.150	6.400	6.650	6.900
Holstebro	4.600	4.800	5.000	5.200	5.450

6.354 Gns. kontingent 12/13

Referenceklubber er reguleret med 4% årligt fra 9/10



Økonomi fortsat



1.000 DKK	2006	2009
BYGGESUM		
Klubhus / Træningscenter	24.000	18.000

FINANSIERING

Kommentarer

1.000 DKK

Nuværende lån (DLR)		19.700
Nyt lån (Nykredit)	29.500	
Nyt lån (Jyske Bank)	5.000	34.500
Øget låntagning		14.800

Halvdel af lån er afdragsfrit

2 års afdragsfrihed - derefter alm. afdrag

Øget driftskredit afdrages over 7 år



Bestyrelsens indstilling



- Generalforsamlingen giver Bestyrelsen bemyndigelse til at gennemføre renovering og udvidelse af klubhuset samt opførelse af nyt træningscenter på baggrund af netop gennemgået oplæg.